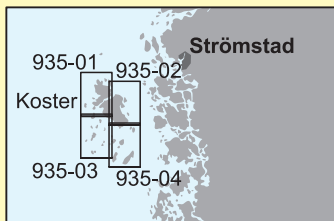


Hydrographicas Specialsjökort

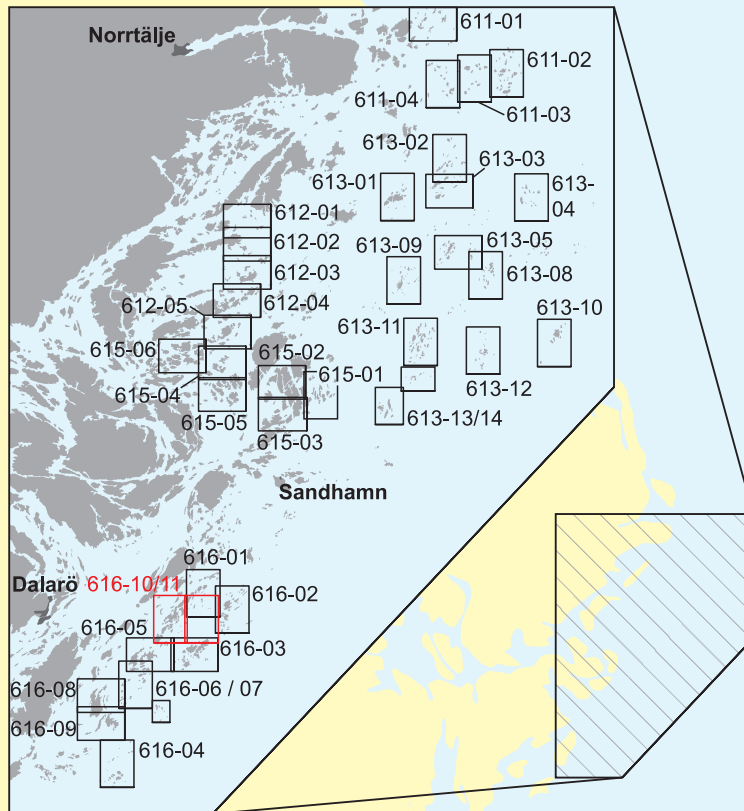
2012 års nyheter i rött.

Sjökort i skala 1:10 000
Format A2 (42 x 60 cm)



935-01 Koster NV
935-02 Koster NO
935-03 Koster SV
935-04 Koster SO

133-01
Läckö

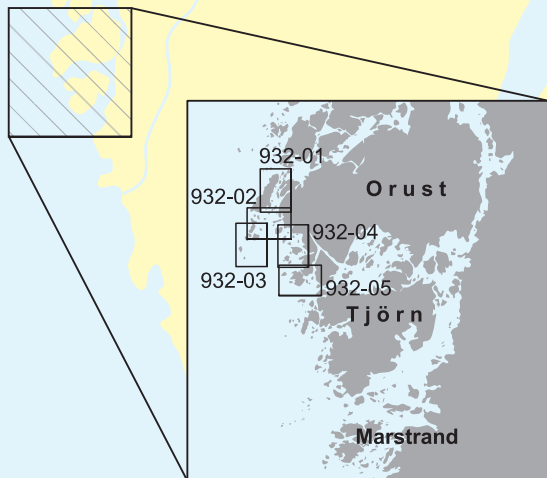


121-01/02
Norra Vättern

611-01 Håkanskär- Vattungarna
611-02 Söderarm
611-03 Västra Söderarm
611-04 Rammskär

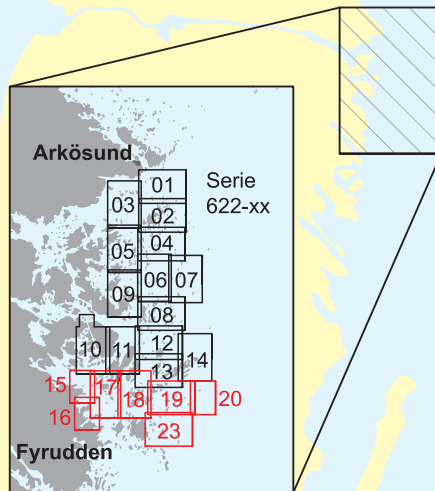
612-01 Själbottna
612-02 Östra Lagnö
612-03 Husarö
612-04 Finnhamn
612-05 Träskö - Storö

613-01 Rödlöga
613-02 Norrpada
613-03 Rödlöga Storskär
613-04 Röder
613-05 Ängskär - In-Fredel
613-08 Ut-Fredel
613-09 Kallskär
613-10 Svenska Högarna
613-11 Stora Nassa
613-12 Gillöga
613-13/14 Björkskär/Lilla Nassa



923-01
Hallands Väderö

932-01 Härmanö
932-02 Vallerö - Saltö
932-03 Karingön - Måseskär
932-04 Kråksundsgap
932-05 Mollösund



622-01 Kopparholmarna

622-02 Aspöja
622-03 Marön
622-04 Horvelsö
622-05 Risö - Kallsö
622-06 Hafjärden
622-07 Stora Tallskär
622-08 Missjö
622-09 Vansö - Tyrislöt
622-10 Södra Finnö
622-11 Vaggö
622-12 Gräsmarö
622-13 Harstena
622-14 Birskär

622-15/16 Orren/Snäckevarp
622-17 Bondekrok
622-18 Kråkmorö
622-19/20 Grönsö/Gråbådarna
622-23 Laxvarp

615-01 Östra Möjaskärgården
615-02 Bockö - Storö
615-03 Brändö - Ramsmorön
615-04 Norra Stavsudda
615-05 Södra Stavsudda
615-06 Lädna

616-01 Hamnskär - Ormskär
616-02 Långviksskär - Hallskär
616-03 Biskopsö - Finnskär
616-04 Huvudskär
616-05 Gillinge
616-06/07 Villinge/Norsten
616-08 Norra Fjärdlång
616-09 Södra Fjärdlång
616-10/11 Jungfruskär/Skeppskobben

822-01 Tärnö
822-02 Matvik
822-03 Spjutsö
822-04 Tjärö - Järnavik

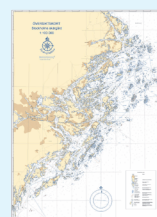


www.hydrographica.se

När vanliga sjökort inte räcker...

Hydrographicas specialer i skala 1:10 000 täcker områden där navigationen kräver mer detaljer. Korten bygger på helt nya sjömätningar, trycks på plast och finns också som e-kort i bsb-format för PC och Mac. Tryckta kort köps i de flesta båttillbehörsbutiker eller direkt från vår hemsida. Bsb-kort endast via hemsidan.

HG 61
Översikt kort
Stockholms skärgård
Skala 1:100 000
(A1-format, dubbel-
sidigt tryck)



Genvägar i
Stockholms
skärgård
(Spiral-
bunden bok,
130 sidor,
A4-format)

